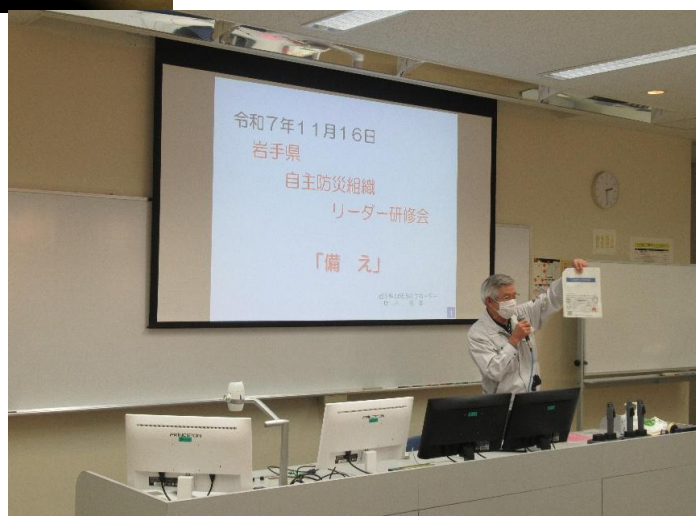


# 令和7年度 岩手県自主防災組織リーダー研修会 実施報告書



令和7年11月16日(日)

令和8年1月12日(月)

共催／一般財団法人 日本防火・防災協会、岩手県  
後援／総務省消防庁

# 令和7年度岩手県自主防災組織リーダー研修会実施要領

## 1 目的

地域防災活動の核となる自主防災組織において指導的役割を担う人材を養成するとともに、自主防災組織の活性化及び地域防災力の強化に資することを目的とする。

## 2 実施主体

岩手県、一般財団法人日本防火・防災協会

## 3 対象者

- (1) 県内の自主防災組織において指導的立場にある者又はその補佐的立場にある者
- (2) 今後、自主防災組織を結成しようとする者
- (3) 自治体の防災担当職員

## 4 開催概要

### (1) 内陸会場

#### ア 日時

令和7年11月16日（日） 9時30分から16時40分まで  
（受付：9時10分から9時30分まで）

#### イ 場所

公立大学法人岩手県立大学（滝沢市菓子 152-52）共通講義棟 101 講義室

#### ウ 定員

60名

## 5 研修内容

9:10~ 9:30	9:30	9:40~ 11:20	11:20~ 11:30	11:30~ 12:00	12:00~ 13:00	13:00~ 14:00	14:00~ 14:10	14:10~ 16:40	16:40~
受付	事務 連絡	講演	休憩	情報 提供	昼食・ 休憩	講演	休憩	演習 グループワーク	事務 連絡
	岩手県 防災課	岩手県立大学 杉安 和也 准教授		岩手県復興 くらし再建 課		盛岡地方気象台		コーディネーター： ①東北大学 柴山 明寛准教授 ②塚本 清孝氏	岩手県 防災課

## 6 その他

- (1) 受講希望者が多い場合は、人数を調整することがあること。
- (2) 研修の内容は、都合により変更する場合があること。
- (3) 詳細については、受講者決定後に連絡すること。

# 令和7年度岩手県自主防災組織リーダー研修会実施要領

## 1 目的

地域防災活動の核となる自主防災組織において指導的役割を担う人材を養成するとともに、自主防災組織の活性化及び地域防災力の強化に資することを目的とする。

## 2 実施主体

岩手県、一般財団法人日本防火・防災協会

## 3 対象者

- (1) 県内の自主防災組織において指導的立場にある者又はその補佐的立場にある者
- (2) 今後、自主防災組織を結成しようとする者
- (3) 自治体の防災担当職員

## 4 開催概要

### 沿岸会場

#### ア 日時

令和8年1月12日(月) 9時30分から16時40分まで  
(受付：9時10分から9時30分まで)

#### イ 場所

釜石情報交流センター(釜石市大町1丁目1-10)釜石PIT(多目的集会室)

#### ウ 定員

50名

## 5 研修内容

9:10~ 9:30	9:30	9:40~ 11:20	11:20~ 11:30	11:30~ 12:00	12:00~ 13:00	13:00~ 14:00	14:00~ 14:10	14:10~ 16:40	16:40~
受付	事務 連絡	講演	休憩	情報 提供	昼食・ 休憩	講演	休憩	演習 グループワーク	事務 連絡
	岩手県 防災課	岩手県立大学 杉安 和也 准教授		岩手県復興 くらし再建 課		盛岡地方気象台		コーディネーター： ①東北大学 柴山 明寛准教授 ②塚本 清孝 氏	岩手県 防災課

## 6 その他

- (1) 受講希望者が多い場合は、人数を調整することがあること。
- (2) 研修の内容は、都合により変更する場合があること。
- (3) 詳細については、受講者決定後に連絡すること。

# 研修会の概要

## 1 開講式・オリエンテーション

岩手県復興防災部防災課

開講に際し、事務局である岩手県復興防災部防災課から受講者に向けて挨拶を行い、研修会の目的や施設利用等に係る留意事項について説明しました。



## 2 地域における災害リスク

岩手県立大学 総合政策学部 杉安 和也 准教授

岩手県立大学 総合政策学部 杉安准教授から、地域の自主防災組織の重要性や岩手県で起こりうる災害の例からとるべき行動について講義がありました。

講義では、過去の災害の体験談をはじめ、災害時の避難行動や、防災マップの利活用、地域防災の重要性等について講義がありました。

また、講義の中では、自分自身の住まいの周辺で起こりうる災害について考える時間も設けられ、多くの受講者が関心を示しておりました。



### 3 避難行動要支援者名簿及び個別避難計画の作成について 岩手県復興防災部復興くらし再建課

岩手県復興防災部復興くらし再建課からは、「避難行動要支援者名簿及び個別避難計画の作成について、説明がありました。

県内市町村の作成状況や、個別避難計画作成の流れ、作成における課題等について説明があり、三助（自助・共助・公助）の連携の重要性について認識が深まりました。



### 4 防災気象情報の利活用 盛岡地方気象台 次長 小田嶋 孝一

盛岡地方気象台 小田嶋次長から、近年の大雨災害、気象台が発表する防災気象情報の内容及び命を守るための気象情報の利活用について講義、解説がありました。

講義の中では、キキクルを利用した気象情報の活用等についての説明やR8の出水期から運用開始予定の新しい防災気象情報の説明など、防災活動における気象情報の活用について学びました。

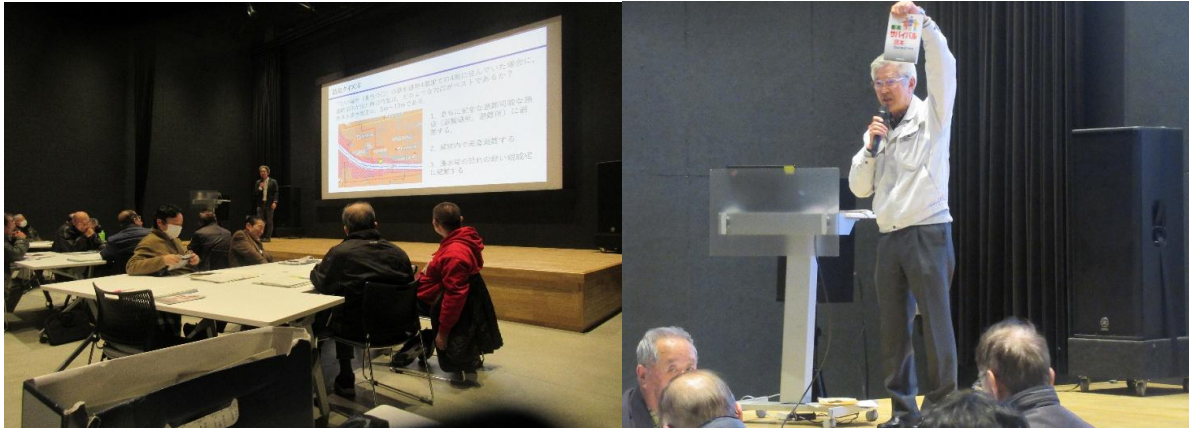


## 5 演習、グループワーク

東北大学 柴山 明寛 准教授  
岩手県地域防災サポーター 塚本 清孝

東北大学 柴山准教授と岩手県地域防災サポーター 塚本 清孝様をコーディネーターとして、「クロスロードゲーム」を実施し、災害対応における状況判断力を磨く演習・グループワークを行いました。

災害発生時には、状況に応じて様々な選択肢を検討する必要があることをグループで話し合い、楽しみながら実践的な災害対応のポイントについて学習しました。



# 令和7年度 岩手県自主防災組織リーダー研修会 アンケート

この度は、研修会に御参加いただきありがとうございました。今後の研修会の開催に向けて、皆様の御意見をお伺いしたいと思いますので、該当する番号に○を付けていただくとともに、具体的な御意見がございましたら御記入願います。

1 本研修全般について（4段階で評価して下さい。）

大変役に立った	役に立った	ふつう	あまり役に立たなかった
1	2	3	4

【研修全般に関する御意見があれば御記入願います。】

2 それぞれの科目の内容について（5段階で評価して下さい。）

(1) 講演

（岩手県立大学総合政策学部 杉安 和也准教授）

良かった		ふつう		悪かった
1	2	3	4	5

【科目に関する御意見があれば御記入願います。】

(2) 講演 防災気象情報の利活用（盛岡地方気象台）

良かった		ふつう		悪かった
1	2	3	4	5

【科目に関する御意見があれば御記入願います。】

(3) 情報提供 避難行動要支援者名簿及び個別避難計画の作成について（県復興防災部復興くらし再建課）

良かった		ふつう		悪かった
1	2	3	4	5

【科目に関する御意見があれば御記入願います。】

(4) 演習、グループワーク（東北大学 柴山准教授・岩手県地域防災サポーター 塚本清孝氏）

良かった		ふつう		悪かった
1	2	3	4	5

【科目に関する御意見があれば御記入願います。】

3 研修会の日程について

(1) 日数についてどうですか？

日帰りが良い 1泊2日が良い 2泊3日が良い

(2) 開催する曜日はいつがよろしいですか？

平日が良い 土曜日が良い 日曜・祝日が良い

(3) 時期について、何月に開催したら参加しやすいですか？

月の開催

4 その他、気づいたことや改善点があれば、御記入ください。

アンケートへの御協力、どうもありがとうございました。

岩手県復興防災部防災課

令和7年度岩手県自主防災組織リーダー研修会 アンケート集計結果

(令和7年11月16日(日)実施 受講者30名中アンケート回答者23名)

(令和8年1月12日(月)実施 受講者33名中アンケート回答者30名)

	1 研修全般	2(1)	(2)	(3)	(4)
【評価】 1(良かった)・2・3(ふつう)・4・5(悪かった)					
1	1	1	1	1	1
2	1	1	1	3	2
3	1	1	1	1	1
4	1	1	1	1	2
5	1	1	1	1	1
6	2	1	1	1	-
7	1	1	1	1	1
8	1	2	1	3	1
9	2	1	1	1	2
10	1	1	1	1	1
11	1	1	1	1	1
12	2	2	1	5	2
13	1	1	1	1	1
14	1	1	1	1	1
15	2	2	2	2	1
16	1	1	1	1	1
17	1	1	1	1	1
18	1	1	1	1	1
19	1	2	2	3	1
20	2	1	1	1	1
21	1	1	1	1	1
22	1	1	1	1	1
23	1	1	1	2	1
24	2	2	2	2	2
25	1	1	1	1	1
26	1	1	1	1	1
27	2	2	2	2	2
28	1	1	1	3	1
29	2	1	1	3	2
30	1	1	2	3	1
31	1	1	1	1	1
32	2	2	2	3	2
33	2	2	2	2	2
34	2	1	1	1	1
35	1	1	1	1	1
36	2	2	2	3	1
37	2	1	2	2	1

38	1	1	1	1	1
39	2	2	3	2	3
40	2	2	2	2	2
41	1	1	1	1	-
42	2	3	3	-	-
43	2	1	1	1	1
44	-	3	3	3	3
45	1	1	1	3	1
46	2	2	2	3	3
47	1	1	1	2	2
48	1	1	1	-	1
49	2	2	2	3	2
50	1	1	1	1	1
51	1	2	1	2	1
52	1	1	1	1	1
53	2	2	2	2	3
評価 1	32	36	37	27	34
2	20	15	13	11	12
3	0	2	3	12	4
4	0	0	0	0	0
5	0	0	0	1	0
-	1	0	0	2	3